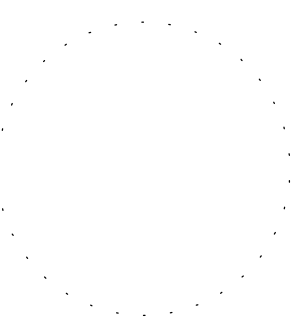


0,000 = 190,30 m n.m



## Obnova S – centra Hodonín, p. o.

na pozemcích p.č. st. 90/15, 2017/136, 1880/42, 9013, 9012,  
1880/43, katastrální území Hodonín

Klient Jihomoravský kraj,  
Žerotínovo náměstí 449/3, Veveří, 60200 Brno

Generální projektant

 Adam Rujbr Architects

Štolská 22, 612 00 Brno, tel.: 603 283 041

Hořešší nádraží 19, 150 00 Praha 5, tel.: 603 799 403

Zodpovědný projektant Ing. arch. Adam Rujbr  
HIP Ing. Michal Surka

### D.1.4.G Silnoproudá elektrotechnika ableskovod

Projektant částí PD

SUBTECH, s.r.o.

Slovinská 29/693 612 00 Brno

IČ: 293 52 819

[www.subtech.cz](http://www.subtech.cz)



Zodpovědný projektant Ing. Jan Novotný

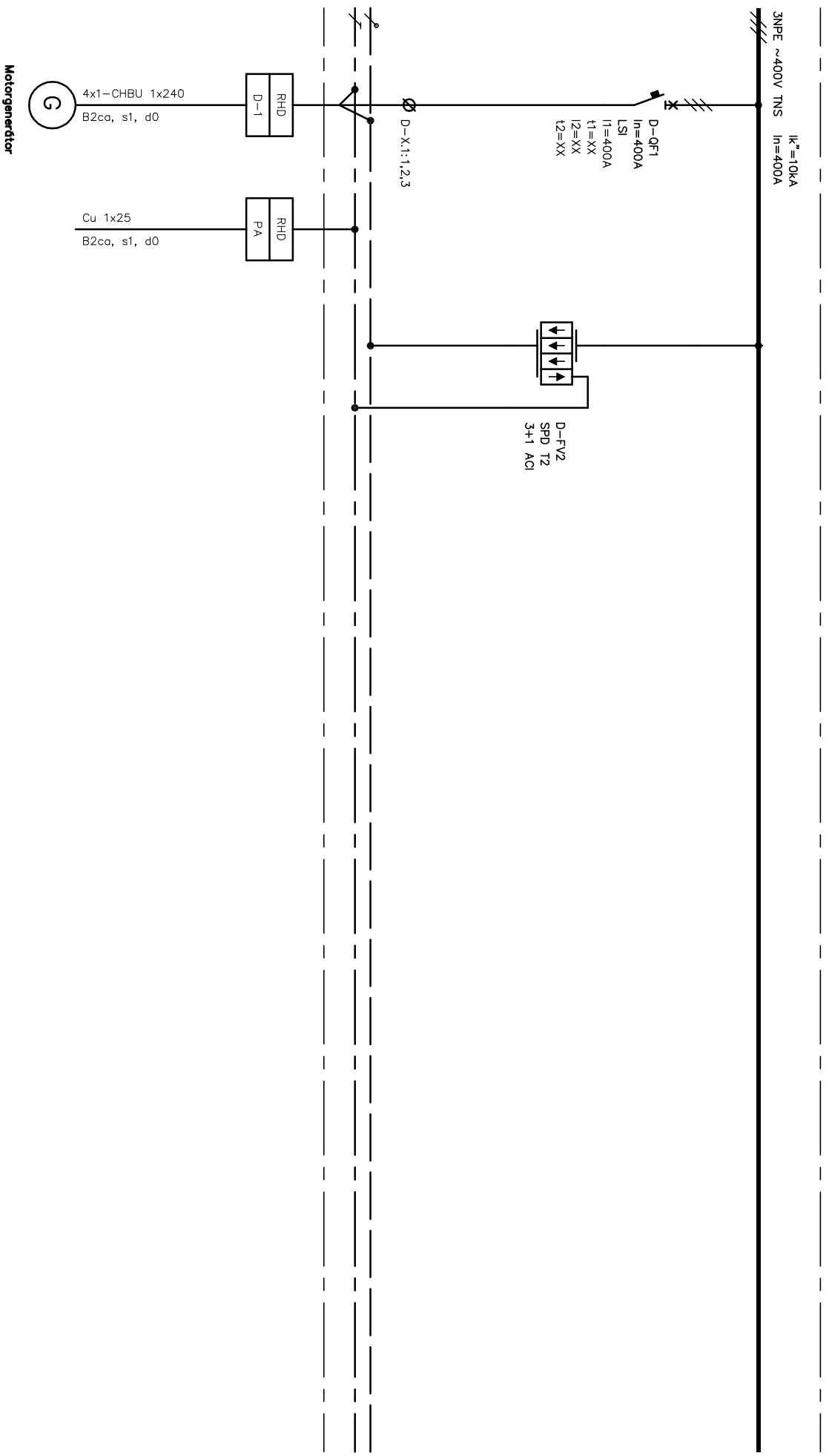
Vypracoval Ing. Jan Novotný

Datum

1.9.2023

**Dokumentace pro provádění stavby**  
**Rozvaděč RHD**

**D.1.4.G-103/00**

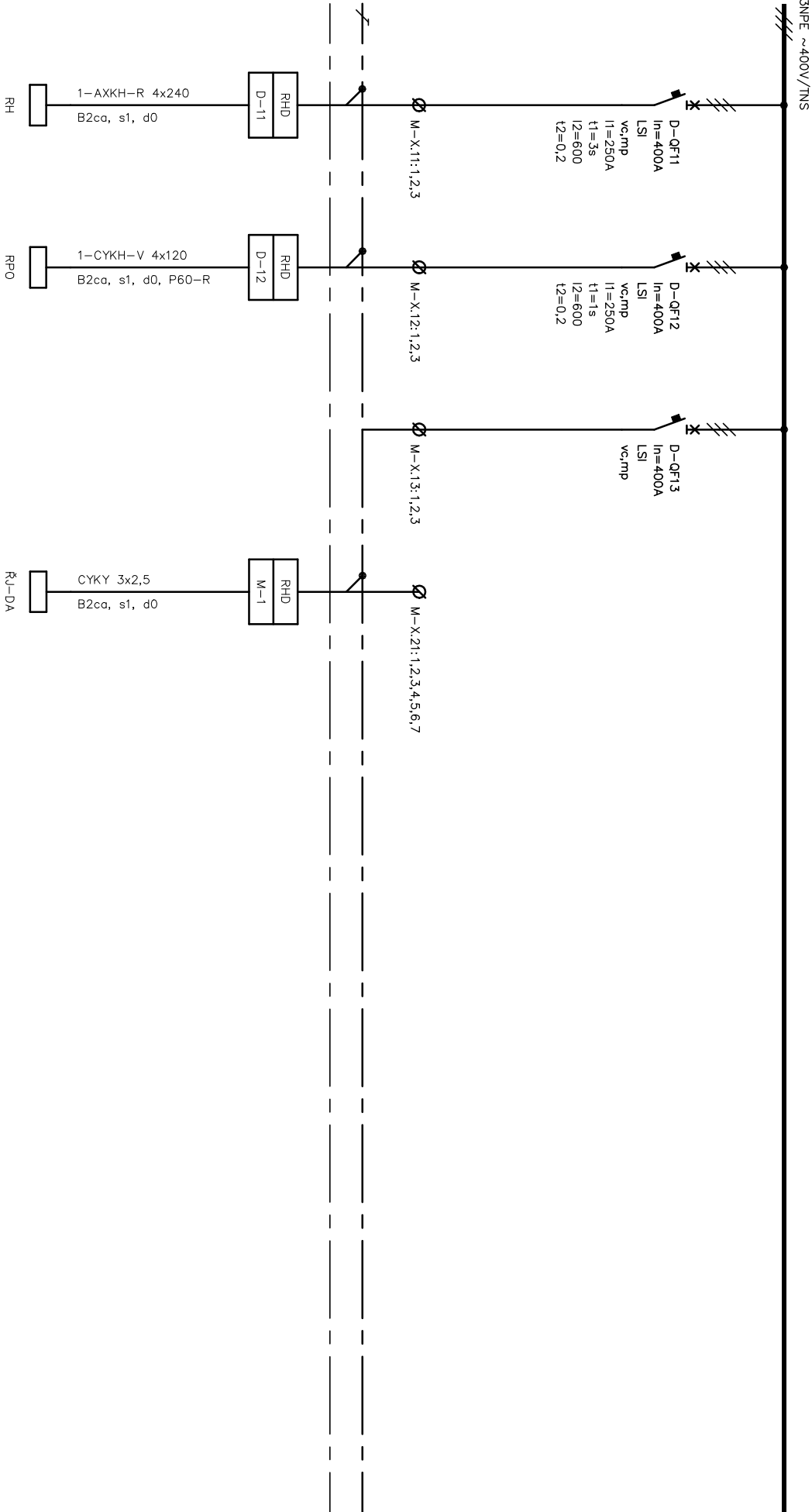


<b>SUBTECH</b> Sofieva 22, 612 00 Brno Číslo registrační www.subtech.cz	Oddělení Elektro	Zodpovědný projektant Ing. Jan Novotný	Druh dokumentu Výkres rozvodiče	Status dokumentu Vydáno		
	Výpracoval Ing. Jan Novotný	Název, doplněný název Obnova S-centra Hodonín, p.o.	Číslo dokumentu D.1.4.G-103			
	Kontroloval Ing. Jan Novotný	SO 01, SO 02				
		Rozvodič RHD	Změno Datum vydání 2023-09-01	1		

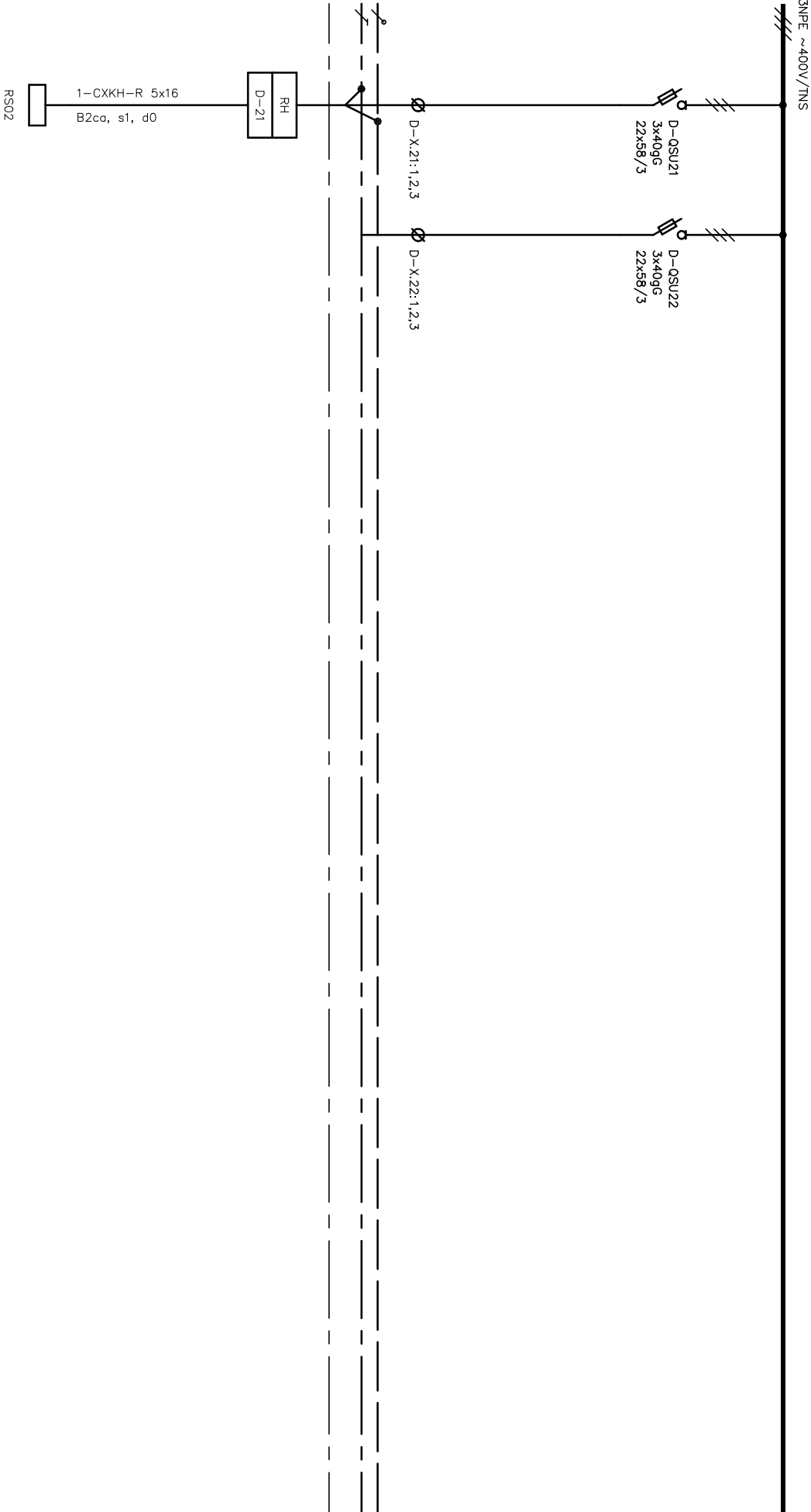
Zodpovedný projektant	Druh dokumentu	Status dokumentu
Ing. Jan Novotný	Výkres rozváděče	Vydáno
Výpočet	Název, doplňující název	Číslo dokumentu
Ing. Jan Novotný	Obnova S-centra Hodonín, p.o.	D.1.4-G-103
Kontrola	SO 01, SO 02	Změna
Ing. Jan Novotný	Rozváděč RHD	Datum vydání
		2023-09-01
		1

Druh dokumentu Výkres rozvážky Název, doplňující název Obnova S-centra Hodonín, p.o. SO 01, SO 02 Rozvážka RHD	Status dokumentu Vydáno	
	Číslo dokumentu D.1.4.6-103	
Zřeteno	Datum vydání 2023-09-01	List 1

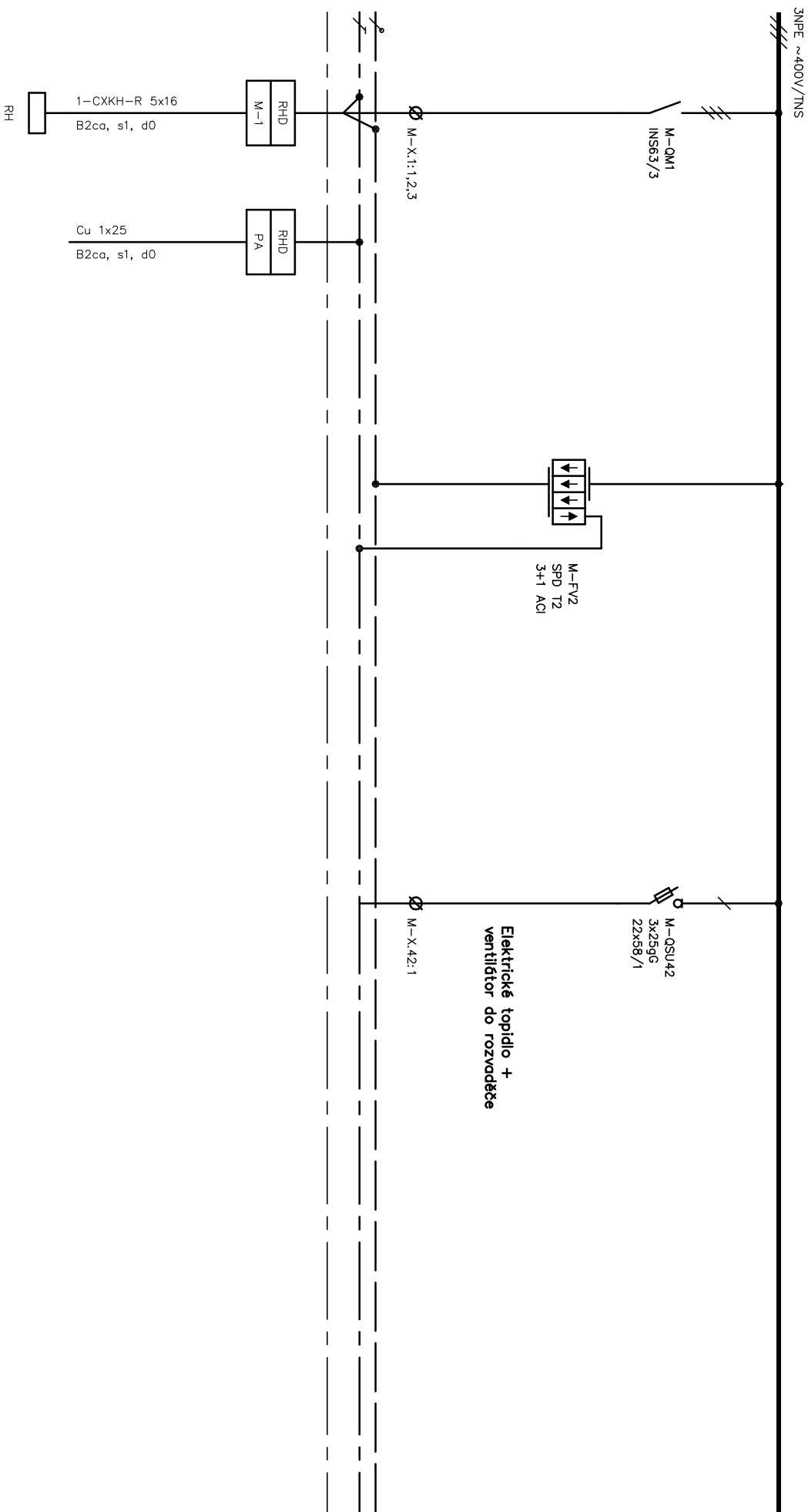
Status dokumentu					
Vydáno					
Číslo dokumentu D.1.4.G-103					
Změna	<table border="1"> <tr> <th>Datum vydání</th> <th>List</th> </tr> <tr> <td>2023-09-01</td> <td>1</td> </tr> </table>	Datum vydání	List	2023-09-01	1
Datum vydání	List				
2023-09-01	1				



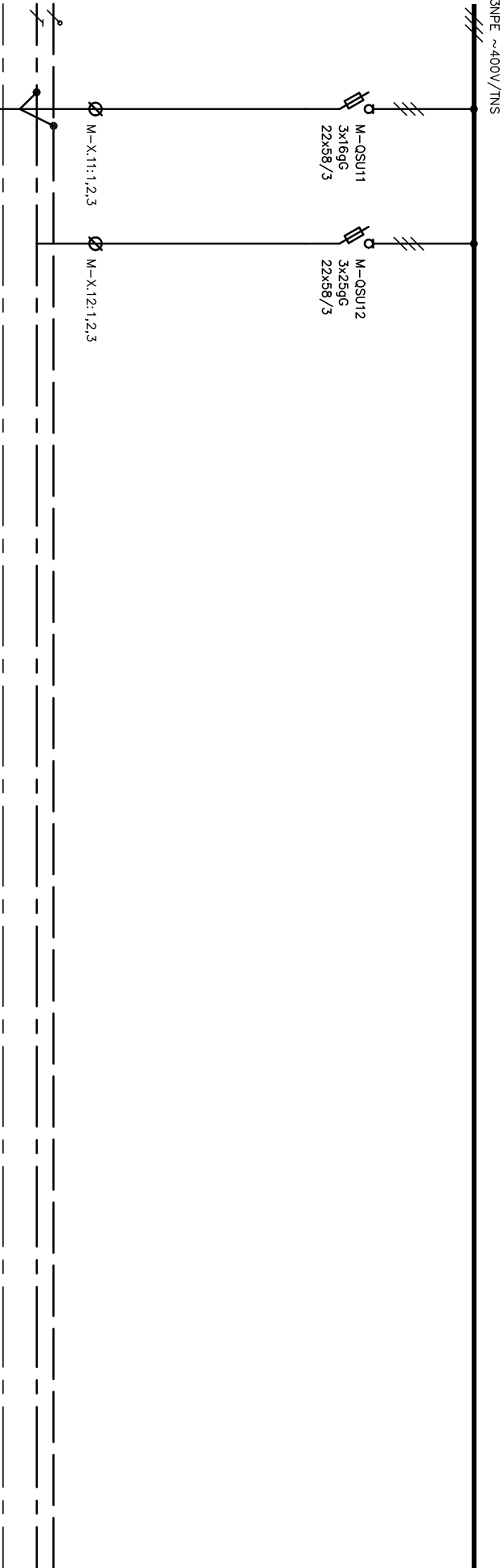
Oddělení Elektro		Zodpovědný projektant Ing. Jan Novotný	Druh dokumentu Výkres rozváděče	Status dokumentu Vydáno	
<b>SUBTECH</b> Sovětská 28, 612 00 Brno Česká republika www.subtech.cz	Vypracoval Ing. Jan Novotný	Název, doplňující název Obnova S-centra Hodonín, p.o. SO 01, SO 02 Rozváděč RHD	Číslo dokumentu D.1.4-G-103	Zařeno	Datum vydání
	Kontroloval Ing. Jan Novotný				2023-09-01
					List
				2	



<div><div><b>SUBTECH</b></div><div>Srovnávací 28, 612 00 Brno</div><div>Česká republika</div><div>www.subtech.cz</div></div>	Oddělení	Zodpovědný projektant		Druh dokumentu	Status dokumentu		
	Elektro	Ing. Jan Novotný	Výkres rozváděče		Vydáno		
	Vypracoval	Ing. Jan Novotný	Název, doplňující název		Číslo dokumentu		
	Kontroloval	Ing. Jan Novotný	Obnova S-centra Hodonín, p.o.	D.1.4-G-103	Změno		
	Ing. Jan Novotný		SO 01, SO 02		Datum vydání		
			Rozváděč RHD		2023-09-01		
					List		
					3		

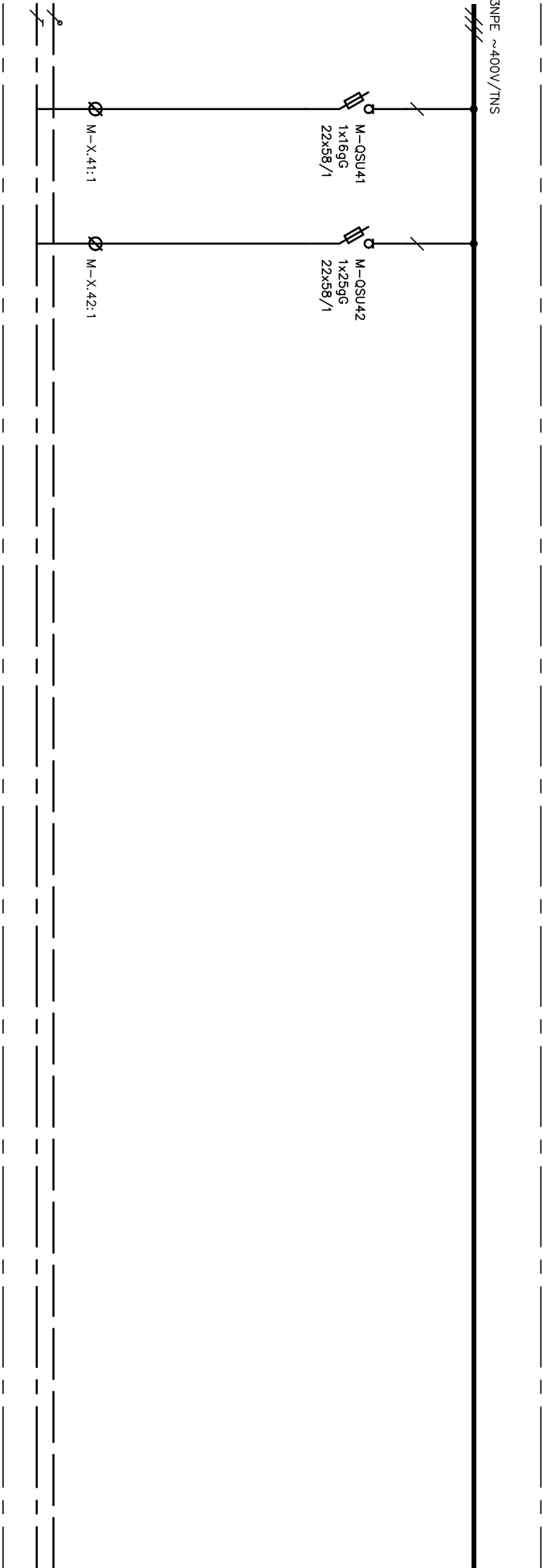


Oddělení Elektro	Zodpovědný projektant Ing. Jan Novotný		Druh dokumentu Výkres rozváděče	Status dokumentu Vydáno		
	Vypracoval Ing. Jan Novotný	Název, doplňující název Obnova S-centra Hodonín, p.o. SO 01, SO 02 Rozváděč RHD		Číslo dokumentu D.1.4-G-103		
	Kontroloval Ing. Jan Novotný					
SUBTECH Sovětská 28, 612 00 Brno Česká republika www.subtech.cz				Změno	Datum vydání 2023-09-01	List 4

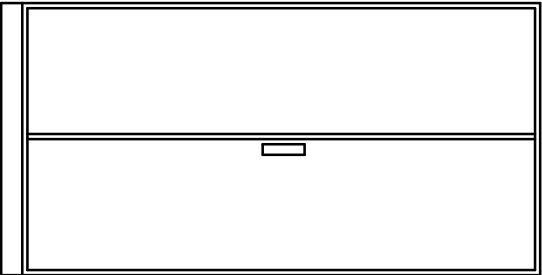


7

Oddělení Elektro		Zodpovědný projektant Ing. Jan Novotný	Druh dokumentu Výkres rozváděče	Status dokumentu Vydáno	
<b>SUBTECH</b> Sovětská 28, 612 00 Brno Česká republika www.subtech.cz	Vypracoval Ing. Jan Novotný	Název, doplňující název Obnova S-centra Hodonín, p.o. SO 01, SO 02 Rozváděč RHD		Číslo dokumentu D.1.4.G-103	
	Kontroloval Ing. Jan Novotný			Změno	Datum vydání 2023-09-01
	List 5				



Oddělení Elektro		Zodpovědný projektant Ing. Jan Novotný	Druh dokumentu Výkres rozváděče	Status dokumentu Vydáno	
<b>SUBTECH</b> Sovětská 28, 612 00 Brno Česká republika www.subtech.cz	Vypracoval Ing. Jan Novotný	Název, doplňující název Obnova S-centra Hodonín, p.o. SO 01, SO 02 Rozváděč RHD		Číslo dokumentu D.1.4.G-103	
	Kontroloval Ing. Jan Novotný			Zařeno	Datum vydání 2023-09-01



rozváděč RHD  
IP40/20, krycí panely, třída I  
skříňový samostatně stojící, sestava skříň  
skříň, podstavec, dveře, přístrojový rošt  
Předpokládané rozměry 1000 x 400 x2000  
Rozměry je nutné ověřit při realizaci  
Přívod ze zhora / vývody nahoru

Oddělení Elektro		Zodpovědný projektant Ing. Jan Novotný	Druh dokumentu Výkres rozváděče	Status dokumentu Vydáno		
<div><div>SUBTECH</div><div>Štefánikova 28, 612 00 Brno Česká republika www.subtech.cz</div></div>		Vypracoval Ing. Jan Novotný	Název, doplňující název Obnova S-centra Hodonín, p.o. SO 01, SO 02 Rozváděč RHD	Číslo dokumentu D.1.4-G-103		
		Kontroloval Ing. Jan Novotný				
		Ing. Jan Novotný		Změno	Datum vydání 2023-09-01	List 7